

HOLZVERBUNDHAUS: Sie sind zu Hause.

ökologische Holzrahmenbau-Fertighäuser



www.holzverbundhaus.de



Abbildungen können Sonderausstattungen enthalten

Haus „Würzburg“ mit ca.134,60 m² Wohn-Nutzfläche...

- attraktives Preis-Leistungs-Verhältnis
- individuelle Architektenplanung
- eigene Bausatz- und Dachstuhl-Herstellung in Deutschland, güteüberwacht u. zertifiziert
- Effizienzhaus 70 ist normaler Standard (30 % besser als der vorgeschriebene Standard)
- 5 Jahre Garantie nach BGB und 30 Jahre Garantie auf die Konstruktion
- mineralischer Außenputz oder moderne Holzfassade nach Ihrer Wahl
- robuste und formschöne Dachsteine *)
- Regenentwässerung aus Titanzink
- handwerklich erstellte Innentreppe aus Holz
- vollständige, hochwertige Haustechnik
- Luft/Wasser-Wärmepumpenanlage **)
- hochwertige Fliesen für Bad und WC, nach Musterauswahl
- Marken-Kunststoff-Fenster mit 3-Scheiben-Isolierglas, Ug-Wert 0,7
- Wände und Decken sind malerfertig in „Q2“- Qualität verspachtelt
- hochwertige Haustüren und Innentüren nach reichhaltiger Musterauswahl
- Winddichtigkeitsprüfung Blower-Door-Test
- komplette Elektroinstallation
- Festpreis-Garantie ohne Wenn und Aber

*) 30 Jahre Material-Garantie und 30 Jahre Zusatzgarantie auf Frostbeständigkeit

***) oder andere regenerative Heizsysteme: z.B. Erdwärmesysteme, Solarthermie, Photovoltaik oder Pellets

Beratung und Vertrieb Süd:
Gert Hobmeier
Hauskonzepte Hobmeier
Prinz-Ludwig-Str. 53
86354 Freising
Fon 08161-148744 Fax 148774
gert.hobmeier@holzverbundhaus.de

Beratung und Vertrieb Nordwest:
Udo von Eynern
Agentur Bausysteme
Einigkeitsstraße 11
32120 Hiddenhausen
Fon 05223-6588868 Fax 6588868
udo.voneynern@holzverbundhaus.de

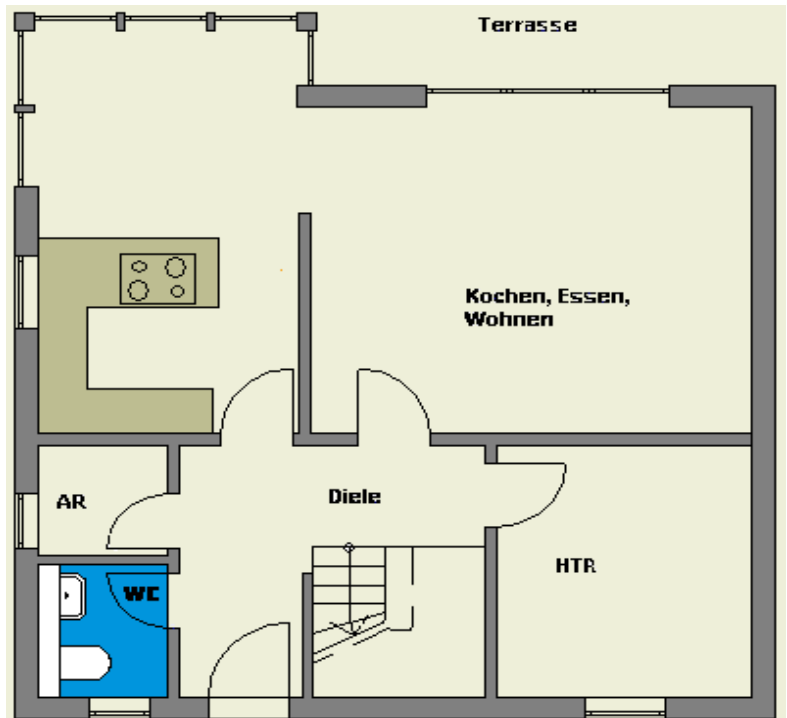
Beratung und Vertrieb Ost:
Alexander Grosch
Abbundzentrum Oelsnitz
Am Lehnteich 10
08606 Oelsnitz/Vogtland
Fon 037421-49812 Fax 49888
alexander.grosch@holzverbundhaus.de

Haus „Würzburg“: alle Informationen auf einen Blick:

1 ½- geschossiges EFH, 9,40 m lang x 8,65 (9,65) m breit, 1,0 m Kniestock, Satteldach 45 °, „Wintergarten-Erker“

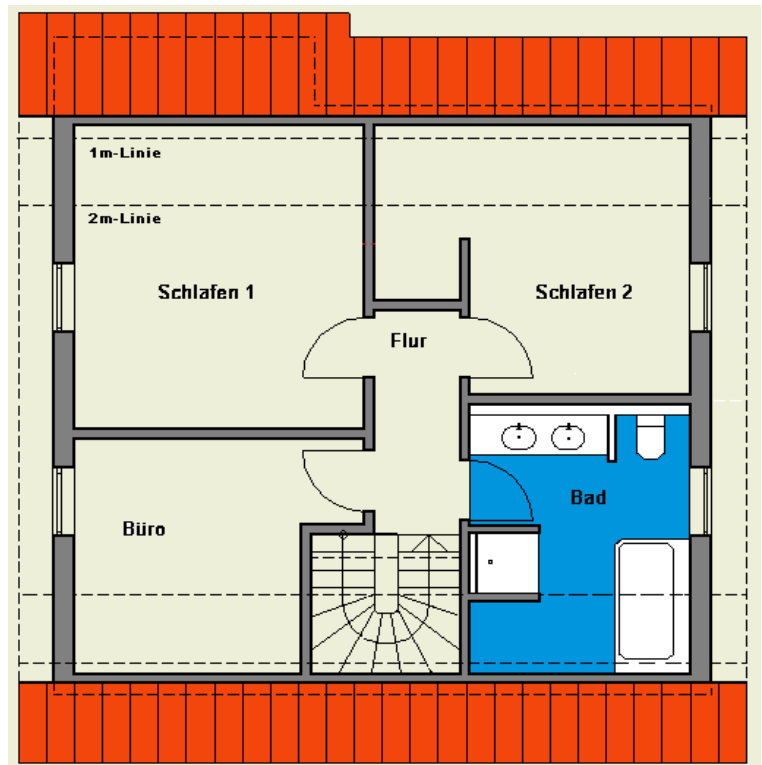
Erdgeschoss:

■ Kochen/Essen/Wohnen	43,59 m ²
■ HTR	10,74 m ²
■ Diele	12,69 m ²
■ WC	2,43 m ²
■ AR	2,37 m ²
Wohn-Nutzfläche EG:	71,82 m²



Obergeschoss:

■ Schlafen 1	18,66 m ²
■ Schlafen 2	16,02 m ²
■ Bad	11,48 m ²
■ Flur	4,04 m ²
■ Büro	12,58 m ²
Wohn-Nutzfläche OG:	62,78 m²



Wohn-Nutzfläche Erd- und Obergeschoss: 134,60 m²
(alle Maße sind ca.-Angaben)

Die Abbildungen zeigen die Standardversion von „Würzburg“ als Haus auf Bodenplatte. Beim Bau des Hauses mit Keller ändert sich die Wohn-Nutzfläche entsprechend. Fragen Sie uns!

Holzverbundhaus
Grosch + Hobmeier GmbH
Prinz-Ludwig-Str. 53
85354 Freising
Fon: 08161-148744
Fax: 08161-148774
info@holzverbundhaus.de

ökologische Holzhäuser mit
Putz- oder Holzfassade
als „Effizienzhaus 70“,
optional als „Effizienzhaus 55“
oder „Passivhaus“. Weitere
Informationen finden Sie auf
www.holzverbundhaus.de

Ihr Vertriebspartner: