

# HOLZVERBUNDHAUS: Sie sind zu Hause.

## ökologische Holzrahmenbau-Fertighäuser



www.holzverbundhaus.de



Abbildungen können Sonderausstattungen enthalten

## Haus „Traunstein“ mit ca. 144,23 m<sup>2</sup> Wohn-Nutzfläche....

- attraktives Preis-Leistungs-Verhältnis
- individuelle Architektenplanung
- eigene Bausatz- und Dachstuhl-Herstellung in Deutschland, güteüberwacht u. zertifiziert
- Effizienzhaus 70 ist normaler Standard (30 % besser als der vorgeschriebene Standard)
- 5 Jahre Garantie nach BGB und 30 Jahre Garantie auf die Konstruktion
- mineralischer Außenputz oder moderne Holzfassade nach Ihrer Wahl
- robuste und formschöne Dachsteine \*)
- Regenentwässerung aus Titanzink
- handwerklich erstellte Innentreppe aus Holz
- vollständige, hochwertige Haustechnik
- Luft/Wasser-Wärmepumpenanlage \*\*)
- hochwertige Fliesen für Bad und WC, nach Musterauswahl
- Marken-Kunststoff-Fenster mit 3-Scheiben-Isolierglas, Ug-Wert 0,7
- Wände und Decken sind malerfertig in „Q2“- Qualität verspachtelt
- hochwertige Haustüren und Innentüren nach reichhaltiger Musterauswahl
- Winddichtigkeitsprüfung Blower-Door-Test
- komplette Elektroinstallation
- Festpreis-Garantie ohne Wenn und Aber

\*) 30 Jahre Material-Garantie und 30 Jahre Zusatzgarantie auf Frostbeständigkeit

\*\*) oder andere regenerative Heizsysteme: z.B. Erdwärmesysteme, Solarthermie, Photovoltaik oder Pellets

Beratung und Vertrieb Süd:

Gert Hobmeier

Hauskonzepte Hobmeier

Prinz-Ludwig-Str. 53

86354 Freising

Fon 08161-148744 Fax 148774

gert.hobmeier@holzverbundhaus.de

Beratung und Vertrieb Nordwest:

Udo von Eynern

Agentur Bausysteme

Einigkeitsstraße 11

32120 Hiddenhausen

Fon 05223-6588868 Fax 6588868

udo.voneynern@holzverbundhaus.de

Beratung und Vertrieb Ost:

Alexander Grosch

Abbundzentrum Oelsnitz

Am Lehnteich 10

08606 Oelsnitz/Vogtland

Fon 037421-49812 Fax 49888

alexander.grosch@holzverbundhaus.de

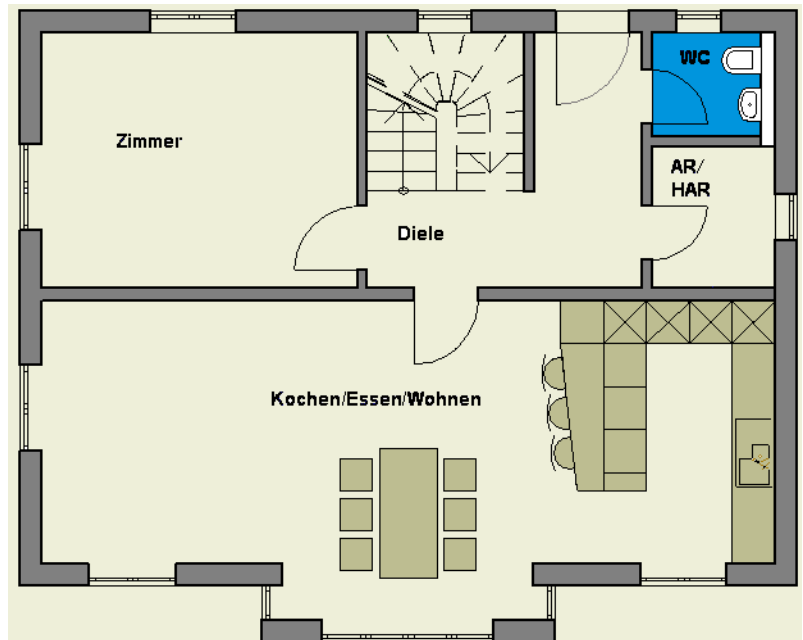
# Haus „Traunstein“: alle Informationen auf einen Blick:

zweigeschossiges EFH, 10,85 m lang x 8,00 (8,80) m breit, Satteldach 25 °

Kniestock 1,8 m, Zwerchgiebel 35°

## Erdgeschoss:

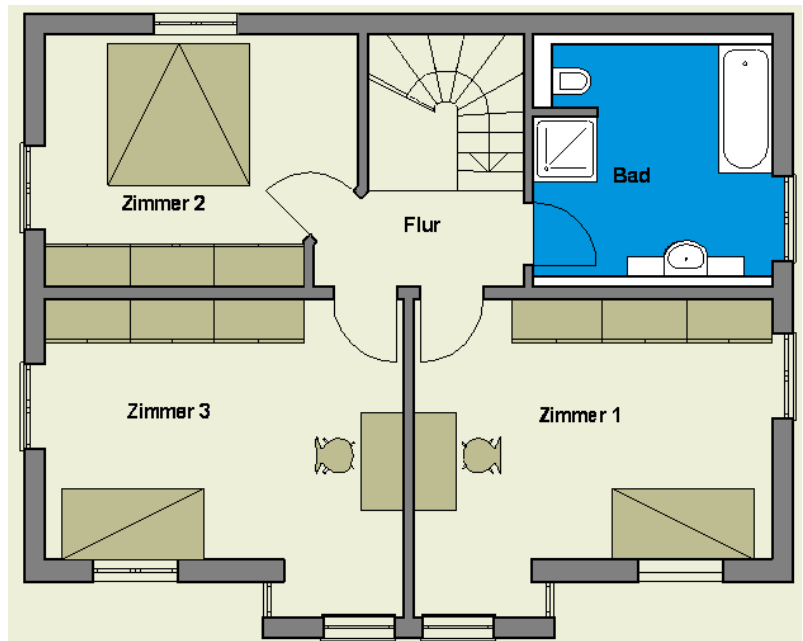
■ Zimmer	15,69 m <sup>2</sup>
■ Diele	13,34 m <sup>2</sup>
■ WC	2,49 m <sup>2</sup>
■ AR/HTR	3,37 m <sup>2</sup>
■ Kochen/Essen/Wohnen	40,38 m <sup>2</sup>
<b>Wohn-Nutzfläche EG:</b>	<b>75,27 m<sup>2</sup></b>



## Obergeschoss:

■ Zimmer 2	14,91 m <sup>2</sup>
■ Flur	3,72 m <sup>2</sup>
■ Bad	10,59 m <sup>2</sup>
■ Zimmer 1	19,87 m <sup>2</sup>
■ Zimmer 3	19,87 m <sup>2</sup>
<b>Wohn-Nutzfläche OG:</b>	<b>68,96 m<sup>2</sup></b>

**Wohn-Nutzfläche Erd-  
und Obergeschoss:** 144,23 m<sup>2</sup>  
(alle Maße sind ca.-Angaben)



Die Abbildungen zeigen die Standardversion von „Traunstein“ als Haus auf Bodenplatte. Beim Bau des Hauses mit Keller ändert sich die Wohn-Nutzfläche entsprechend. Fragen Sie uns!

Holzverbundhaus  
Grosch + Hobmeier GmbH  
Prinz-Ludwig-Str. 53  
85354 Freising  
Fon: 08161-148744  
Fax: 08161-148774  
info@holzverbundhaus.de

ökologische Holzhäuser mit  
Putz- oder Holzfassade  
als „Effizienzhaus 70“,  
optional als „Effizienzhaus 55“  
oder „Passivhaus“. Weitere  
Informationen finden Sie auf  
www.holzverbundhaus.de

Ihr Vertriebspartner: