

HOLZVERBUNDHAUS: Sie sind zu Hause.

ökologische Holzrahmenbau-Fertighäuser



www.holzverbundhaus.de



Abbildungen können Sonderausstattungen enthalten

Haus „Regensburg“ mit ca.169,45 m² Wohn-Nutzfläche...

- attraktives Preis-Leistungs-Verhältnis
- individuelle Architektenplanung
- eigene Bausatz- und Dachstuhl-Herstellung in Deutschland, güteüberwacht u. zertifiziert
- Effizienzhaus 70 ist normaler Standard (30 % besser als der vorgeschriebene Standard)
- 5 Jahre Garantie nach BGB und 30 Jahre Garantie auf die Konstruktion
- mineralischer Außenputz oder moderne Holzfassade nach Ihrer Wahl
- robuste und formschöne Dachsteine *)
- Regenentwässerung aus Titanzink
- handwerklich erstellte Innentreppe aus Holz
- vollständige, hochwertige Haustechnik
- Luft/Wasser-Wärmepumpenanlage **)
- hochwertige Fliesen für Bad und WC, nach Musterauswahl
- Marken-Kunststoff-Fenster mit 3-Scheiben-Isolierglas, Ug-Wert 0,7
- Wände und Decken sind malerfertig in „Q2“- Qualität verspachtelt
- hochwertige Haustüren und Innentüren nach reichhaltiger Musterauswahl
- Winddichtigkeitsprüfung Blower-Door-Test
- komplette Elektroinstallation
- Festpreis-Garantie ohne Wenn und Aber

*) 30 Jahre Material-Garantie und 30 Jahre Zusatzgarantie auf Frostbeständigkeit

**) oder andere regenerative Heizsysteme: z.B. Erdwärmesysteme, Solarthermie, Photovoltaik oder Pellets

Beratung und Vertrieb Süd:
Gert Hobmeier
Hauskonzepte Hobmeier
Prinz-Ludwig-Str. 53
86354 Freising
Fon 08161-148744 Fax 148774
gert.hobmeier@holzverbundhaus.de

Beratung und Vertrieb Nordwest:
Udo von Eynern
Agentur Bausysteme
Einigkeitsstraße 11
32120 Hiddenhausen
Fon 05223-6588868 Fax 6588868
udo.voneynern@holzverbundhaus.de

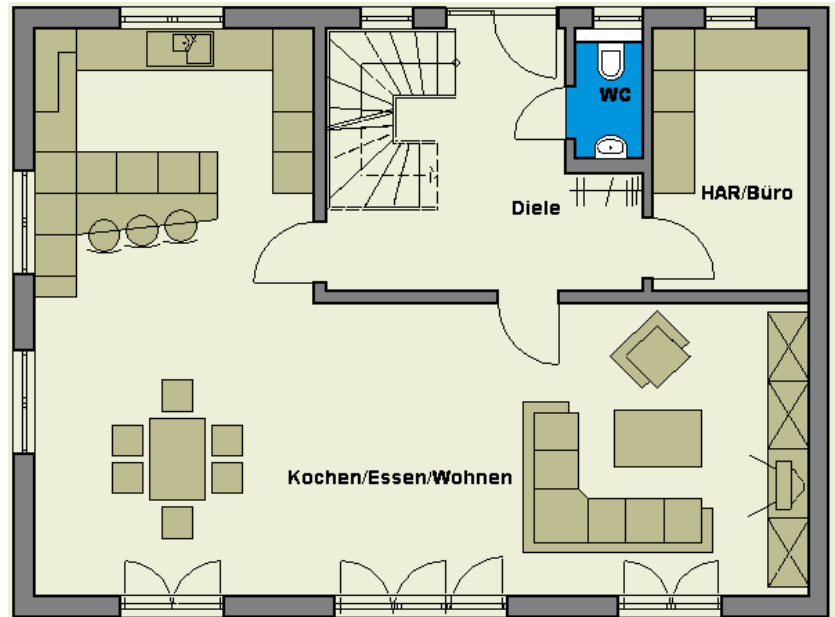
Beratung und Vertrieb Ost:
Alexander Grosch
Abbundzentrum Oelsnitz
Am Lehnteich 10
08606 Oelsnitz/Vogtland
Fon 037421-49812 Fax 49888
alexander.grosch@holzverbundhaus.de

Haus „Regensburg“: alle Informationen auf einen Blick:

1 ½- geschossiges EFH, 11,86 m lang x 8,86 m breit, 0,9 m Kniestock,
Satteldach 40 °, Zwerchgiebel 30°, Dreiecksgaube 40°

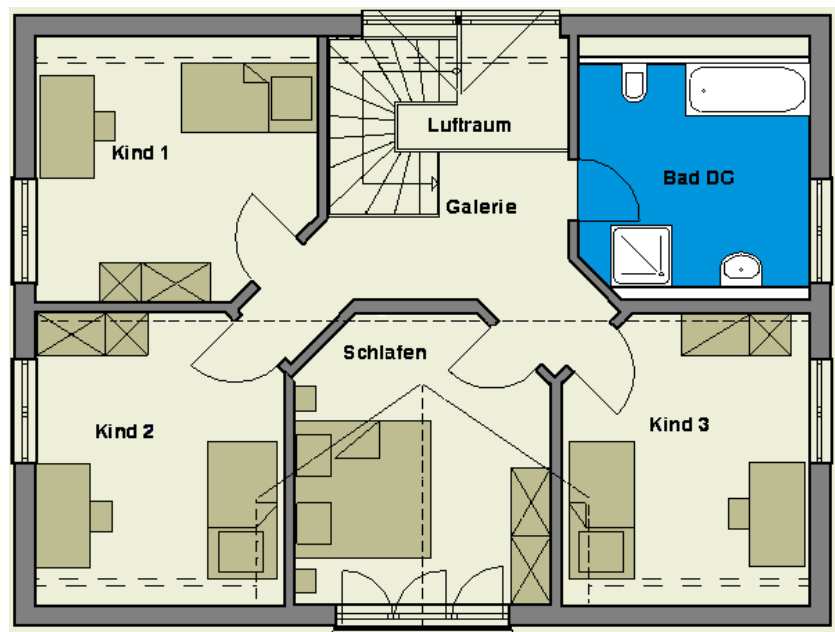
Erdgeschoss:

■ Kochen/Essen/Wohnen	64,20 m ²
■ Diele	15,28 m ²
■ WC	1,66 m ²
■ Büro/HTR	8,65 m ²
Wohn-Nutzfläche EG:	89,79 m²



Obergeschoss:

■ Kind 1	15,07 m ²
■ Galerie	8,95 m ²
■ Bad DG	10,82 m ²
■ Kind 3	14,82 m ²
■ Schlafen	14,90 m ²
■ Kind 2	15,10 m ²
Wohn-Nutzfläche OG:	79,66 m²



Wohn-Nutzfläche Erd- und Obergeschoss: 169,45 m²
(alle Maße sind ca.-Angaben)

Die Abbildungen zeigen die Standardversion von „Regensburg“ als Haus auf Bodenplatte. Beim Bau des Hauses mit Keller ändert sich die Wohn-Nutzfläche entsprechend. Fragen Sie uns!

Holzverbundhaus
Grosch + Hobmeier GmbH
Prinz-Ludwig-Str. 53
85354 Freising
Fon: 08161-148744
Fax: 08161-148774
info@holzverbundhaus.de

ökologische Holzhäuser mit
Putz- oder Holzfassade
als „Effizienzhaus 70“,
optional als „Effizienzhaus 55“
oder „Passivhaus“. Weitere
Informationen finden Sie auf
www.holzverbundhaus.de

Ihr Vertriebspartner: