

# HOLZVERBUNDHAUS: Sie sind zu Hause.

## ökologische Holzrahmenbau-Fertighäuser



www.holzverbundhaus.de



Abbildungen können Sonderausstattungen enthalten

## „Lofthaus“ mit ca. 141,17 m<sup>2</sup> Wohn-Nutzfläche...

- attraktives Preis-Leistungs-Verhältnis
- individuelle Architektenplanung
- eigene Bausatz- und Dachstuhl-Herstellung in Deutschland, güteüberwacht u. zertifiziert
- Effizienzhaus 70 ist normaler Standard (30 % besser als der vorgeschriebene Standard)
- 5 Jahre Garantie nach BGB und 30 Jahre Garantie auf die Konstruktion
- mineralischer Außenputz oder moderne Holzfassade nach Ihrer Wahl
- robuste und formschöne Dachsteine \*)
- Regenentwässerung aus Titanzink
- handwerklich erstellte Innentreppe aus Holz
- vollständige, hochwertige Haustechnik
- Luft/Wasser-Wärmepumpenanlage \*\*)
- hochwertige Fliesen für Bad und WC, nach Musterauswahl
- Marken-Kunststoff-Fenster mit 3-Scheiben-Isolierglas, Ug-Wert 0,7
- Wände und Decken sind malerfertig in „Q2“- Qualität verspachtelt
- hochwertige Haustüren und Innentüren nach reichhaltiger Musterauswahl
- Winddichtigkeitsprüfung Blower-Door-Test
- komplette Elektroinstallation
- Festpreis-Garantie ohne Wenn und Aber

\*) 30 Jahre Material-Garantie und 30 Jahre Zusatzgarantie auf Frostbeständigkeit

\*\*\*) oder andere regenerative Heizsysteme: z.B. Erdwärmesysteme, Solarthermie, Photovoltaik oder Pellets

Beratung und Vertrieb Süd:

Gert Hobmeier

Hauskonzepte Hobmeier

Prinz-Ludwig-Str. 53

86354 Freising

Fon 08161-148744 Fax 148774

gert.hobmeier@holzverbundhaus.de

Beratung und Vertrieb Nordwest:

Udo von Eynern

Agentur Bausysteme

Einigkeitsstraße 11

32120 Hiddenhausen

Fon 05223-6588868 Fax 6588868

udo.voneynern@holzverbundhaus.de

Beratung und Vertrieb Ost:

Alexander Grosch

Abbundzentrum Oelsnitz

Am Lehnteich 10

08606 Oelsnitz/Vogtland

Fon 037421-49812 Fax 49888

alexander.grosch@holzverbundhaus.de

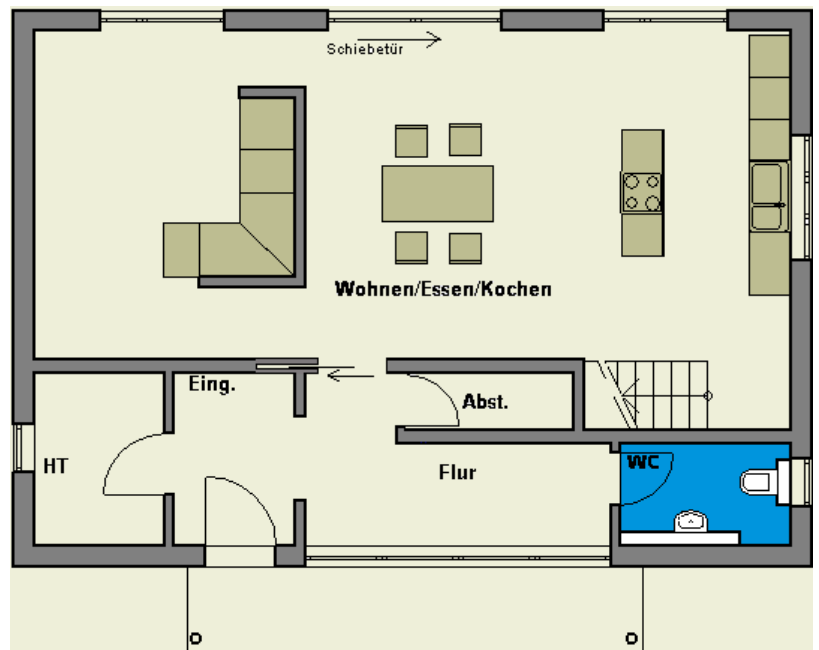
# „Lofthaus“: alle Informationen auf einen Blick:

zweigeschossiges EFH, 11,50 m lang x 8,00 m breit,

Flachdach

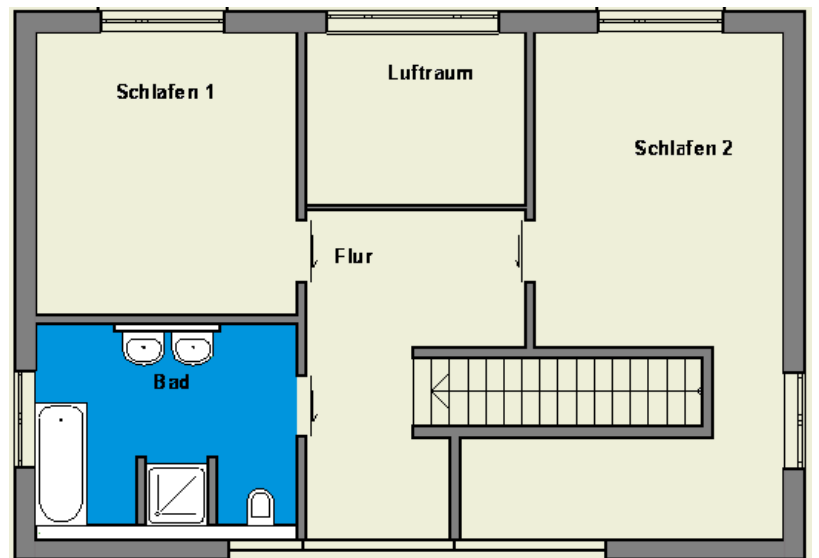
## Erdgeschoss:

|                            |                            |
|----------------------------|----------------------------|
| ■ Wohnen/Essen/Kochen      | 54,51 m <sup>2</sup>       |
| ■ WC                       | 3,66 m <sup>2</sup>        |
| ■ AR                       | 2,01 m <sup>2</sup>        |
| ■ Flur                     | 7,93 m <sup>2</sup>        |
| ■ Eingang                  | 4,37 m <sup>2</sup>        |
| ■ HT                       | 4,67 m <sup>2</sup>        |
| <b>Wohn-Nutzfläche EG:</b> | <b>77,15 m<sup>2</sup></b> |



## Obergeschoss:

|   |                             |
|---|-----------------------------|
| ■ Schlafen 1                                  | 15,69 m <sup>2</sup>        |
| ■ Schlafen 2                                  | 25,11 m <sup>2</sup>        |
| ■ Flur  | 11,52 m <sup>2</sup>        |
| ■ Bad   | 11,70 m <sup>2</sup>        |
| <b>Wohn-Nutzfläche OG:</b>                    | <b>64,02 m<sup>2</sup></b>  |
| <b>Wohn-Nutzfläche Erd- und Obergeschoss:</b> | <b>141,17 m<sup>2</sup></b> |
| <small>(alle Maße sind ca.-Angaben)</small>   |                             |



Die Abbildungen zeigen die Standardversion von „Lofthaus“ als Haus auf Bodenplatte. Beim Bau des Hauses mit Keller ändert sich die Wohn-Nutzfläche entsprechend. Fragen Sie uns!

Holzverbundhaus  
Grosch + Hobmeier GmbH  
Prinz-Ludwig-Str. 53  
85354 Freising  
Fon: 08161-148744  
Fax: 08161-148774  
info@holzverbundhaus.de

ökologische Holzhäuser mit  
Putz- oder Holzfassade  
als „Effizienzhaus 70“,  
optional als „Effizienzhaus 55“  
oder „Passivhaus“. Weitere  
Informationen finden Sie auf  
www.holzverbundhaus.de

Ihr Vertriebspartner: