

# HOLZVERBUNDHAUS: Sie sind zu Hause.

## ökologische Holzrahmenbau-Fertighäuser



www.holzverbundhaus.de



Abbildungen können Sonderausstattungen enthalten

## Haus „Ingolstadt“ mit ca. 166,60 m<sup>2</sup> Wohn-Nutzfläche....

- attraktives Preis-Leistungs-Verhältnis
- individuelle Architektenplanung
- eigene Bausatz- und Dachstuhl-Herstellung in Deutschland, güteüberwacht u. zertifiziert
- Effizienzhaus 70 ist normaler Standard (30 % besser als der vorgeschriebene Standard)
- 5 Jahre Garantie nach BGB und 30 Jahre Garantie auf die Konstruktion
- mineralischer Außenputz oder moderne Holzfassade nach Ihrer Wahl
- robuste und formschöne Dachsteine \*)
- Regenentwässerung aus Titanzink
- handwerklich erstellte Innentreppe aus Holz
- vollständige, hochwertige Haustechnik
- Luft/Wasser-Wärmepumpenanlage \*\*)
- hochwertige Fliesen für Bad und WC nach Musterauswahl
- Marken-Kunststoff-Fenster mit 3-Scheiben-Isolierglas, Ug-Wert 0,7
- Wände und Decken sind malerfertig in „Q2“- Qualität verspachtelt
- hochwertige Haustüren und Innentüren nach reichhaltiger Musterauswahl
- Winddichtigkeitsprüfung Blower-Door-Test
- komplette Elektroinstallation
- Festpreis-Garantie ohne Wenn und Aber

\*) 30 Jahre Material-Garantie und 30 Jahre Zusatzgarantie auf Frostbeständigkeit

\*\*) oder andere regenerative Heizsysteme: z.B. Erdwärmesysteme, Solarthermie, Photovoltaik oder Pellets

Beratung und Vertrieb Süd:  
Gert Hobmeier  
Hauskonzepte Hobmeier  
Prinz-Ludwig-Str. 53  
86354 Freising  
Fon 08161-148744 Fax 148774  
gert.hobmeier@holzverbundhaus.de

Beratung und Vertrieb Nordwest:  
Udo von Eynern  
Agentur Bausysteme  
Einigkeitsstraße 11  
32120 Hiddenhausen  
Fon 05223-6588868 Fax 6588868  
udo.voneynern@holzverbundhaus.de

Beratung und Vertrieb Ost:  
Alexander Grosch  
Abbundzentrum Oelsnitz  
Am Lehnteich 10  
08606 Oelsnitz/Vogtland  
Fon 037421-49812 Fax 49888  
alexander.grosch@holzverbundhaus.de

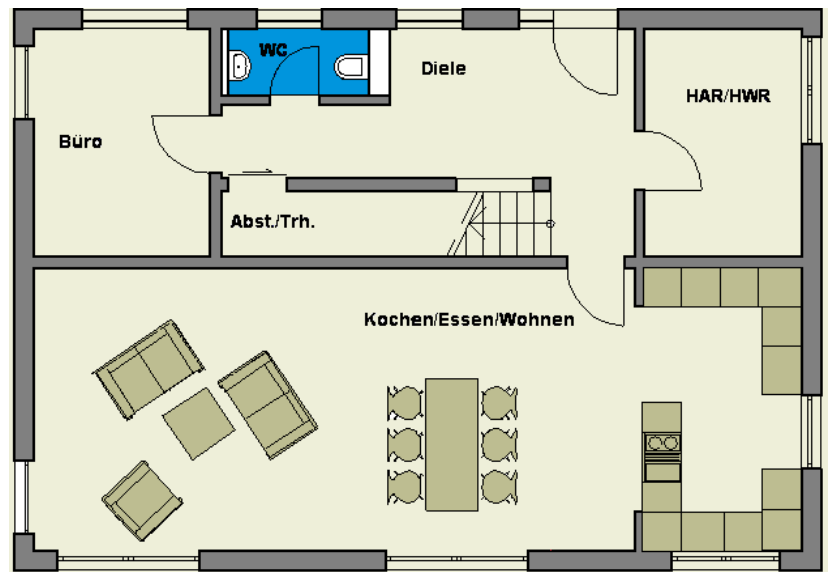
# Haus „Ingolstadt“: alle Informationen auf einen Blick:

zweigeschossiges EFH, 12,37 m lang x 8,57 m breit, Kniestock 1,9 m

Satteldach 35 °

## Erdgeschoss:

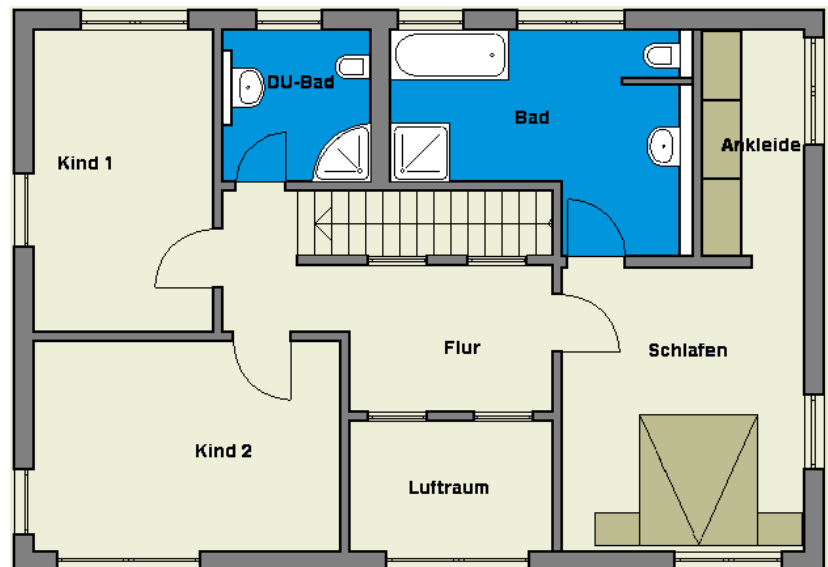
■ Büro	9,33 m <sup>2</sup>
■ WC	2,28 m <sup>2</sup>
■ Diele	13,06 m <sup>2</sup>
■ AR/Treppe	5,04 m <sup>2</sup>
■ HAR/HTR	8,40 m <sup>2</sup>
■ Kochen/Essen/Wohnen	50,85 m <sup>2</sup>
<b>Wohn-Nutzfläche EG:</b>	<b>88,96 m<sup>2</sup></b>



## Obergeschoss:

■ Kind 1	12,66 m <sup>2</sup>
■ DU/AR	5,28 m <sup>2</sup>
■ Bad	12,99 m <sup>2</sup>
■ Ankleide	5,46 m <sup>2</sup>
■ Schlafen	16,07 m <sup>2</sup>
■ Flur	10,18 m <sup>2</sup>
■ Kind 2	15,00 m <sup>2</sup>
<b>Wohn-Nutzfläche OG:</b>	<b>77,64 m<sup>2</sup></b>
<b>Wohn-Nutzfläche Erd- und Obergeschoss:</b>	<b>166,60 m<sup>2</sup></b>

(alle Maße sind ca.-Angaben)



Die Abbildungen zeigen die Standardversion von „Ingolstadt“ als Haus auf Bodenplatte. Beim Bau des Hauses mit Keller ändert sich die Wohn-Nutzfläche entsprechend. Fragen Sie uns!

Holzverbundhaus  
Grosch + Hobmeier GmbH  
Prinz-Ludwig-Str. 53  
85354 Freising  
Fon: 08161-148744  
Fax: 08161-148774  
info@holzverbundhaus.de

ökologische Holzhäuser mit  
Putz- oder Holzfassade  
als „Effizienzhaus 70“,  
optional als „Effizienzhaus 55“  
oder „Passivhaus“. Weitere  
Informationen finden Sie auf  
www.holzverbundhaus.de

Ihr Vertriebspartner: