

HOLZVERBUNDHAUS: Sie sind zu Hause.

ökologische Holzrahmenbau-Fertighäuser



www.holzverbundhaus.de



Abbildungen können Sonderausstattungen enthalten

Haus „Augsburg“ mit ca. 128,36 m² Wohn-Nutzfläche....

- attraktives Preis-Leistungs-Verhältnis
- individuelle Architektenplanung
- eigene Bausatz- und Dachstuhl-Herstellung in Deutschland, güteüberwacht u. zertifiziert
- Effizienzhaus 70 ist normaler Standard (30 % besser als der vorgeschriebene Standard)
- 5 Jahre Garantie nach BGB und 30 Jahre Garantie auf die Konstruktion
- mineralischer Außenputz oder moderne Holzfassade nach Ihrer Wahl
- robuste und formschöne Dachsteine *)
- Regenentwässerung aus Titanzink
- handwerklich erstellte Innentreppe aus Holz
- vollständige, hochwertige Haustechnik
- Luft/Wasser-Wärmepumpenanlage **)
- hochwertige Fliesen für Bad und WC, nach Musterauswahl
- Marken-Kunststoff-Fenster mit 3-Scheiben-Isolierglas, Ug-Wert 0,7
- Wände und Decken sind malerfertig in „Q2“- Qualität verspachtelt
- hochwertige Haustüren und Innentüren nach reichhaltiger Musterauswahl
- Winddichtigkeitsprüfung Blower-Door-Test
- komplette Elektroinstallation
- Festpreis-Garantie ohne Wenn und Aber

*) 30 Jahre Material-Garantie und 30 Jahre Zusatzgarantie auf Frostbeständigkeit

***) oder andere regenerative Heizsysteme: z.B. Erdwärmesysteme, Solarthermie, Photovoltaik oder Pellets

Beratung und Vertrieb Süd:

Gert Hobmeier

Hauskonzepte Hobmeier

Prinz-Ludwig-Str. 53

86354 Freising

Fon 08161-148744 Fax 148774

gert.hobmeier@holzverbundhaus.de

Beratung und Vertrieb Nordwest:

Udo von Eynern

Agentur Bausysteme

Einigkeitsstraße 11

32120 Hiddenhausen

Fon 05223-6588868 Fax 6588868

udo.voneynern@holzverbundhaus.de

Beratung und Vertrieb Ost:

Alexander Grosch

Abbundzentrum Oelsnitz

Am Lehnteich 10

08606 Oelsnitz/Vogtland

Fon 037421-49812 Fax 49888

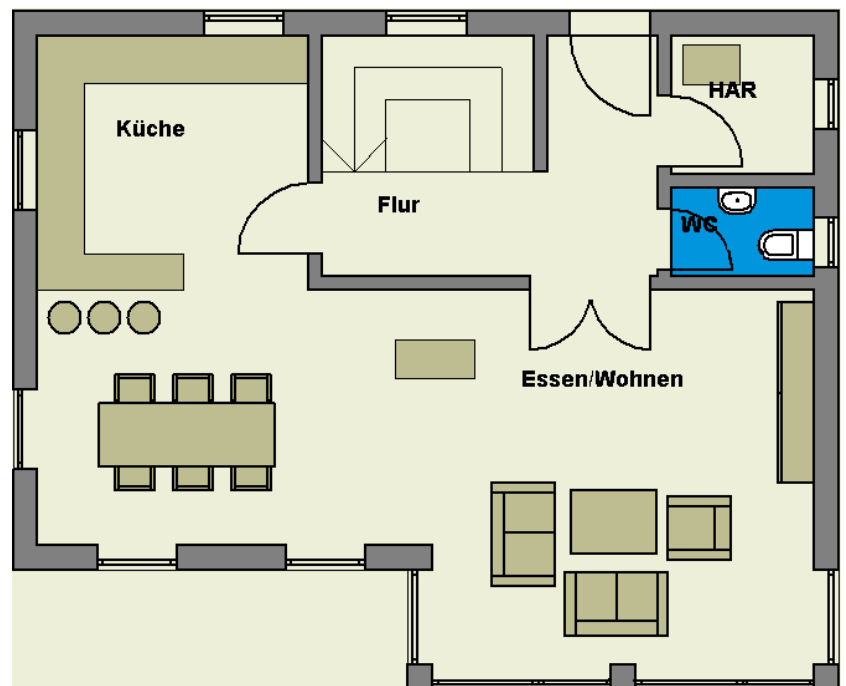
alexander.grosch@holzverbundhaus.de

Haus „Augsburg“: alle Informationen auf einen Blick:

zweigeschossiges EFH, 10,40 m lang x 7,00 m breit, Pultdach 5°

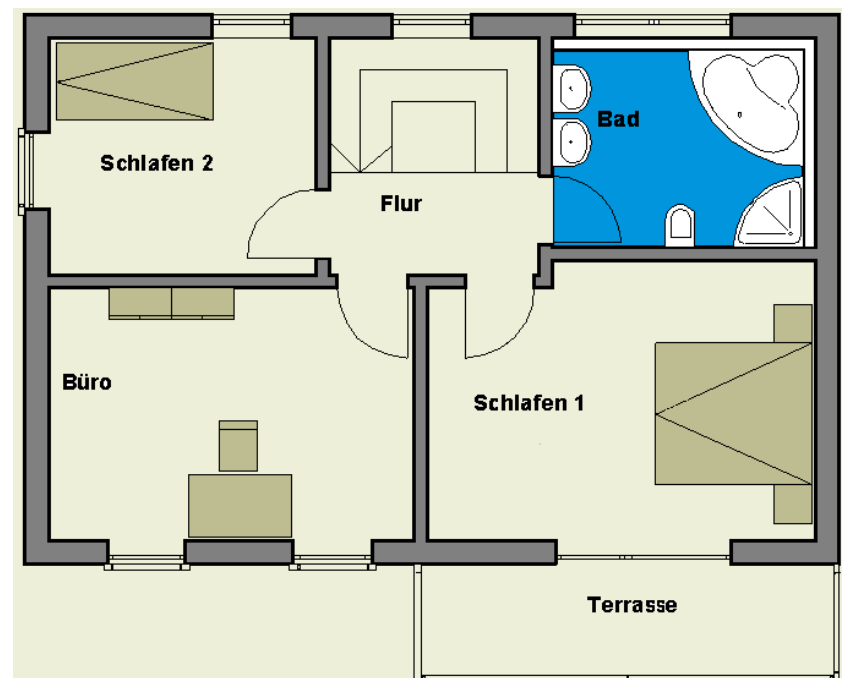
Erdgeschoss:

| | |
|----------------------------|----------------------------|
| ■ Küche | 10,89 m ² |
| ■ Flur | 12,48 m ² |
| ■ HAR | 3,13 m ² |
| ■ WC | 1,99 m ² |
| ■ Essen/Wohnen | 38,71 m ² |
| Wohn-Nutzfläche EG: | 67,20 m² |



Obergeschoss:

| | |
|----------------------------|----------------------------|
| ■ Schlafen 2 | 10,32 m ² |
| ■ Flur | 3,50 m ² |
| ■ Bad | 8,09 m ² |
| ■ Schlafen 1 | 16,91 m ² |
| ■ Büro | 15,03 m ² |
| ■ Terrasse | 7,31 m ² |
| Wohn-Nutzfläche OG: | 61,16 m² |



Wohn-Nutzfläche Erd- und Obergeschoss: 128,36 m²
(alle Maße sind ca.-Angaben)

Die Abbildungen zeigen die Standardversion von „Augsburg“ als Haus auf Bodenplatte. Beim Bau des Hauses mit Keller ändert sich die Wohn-Nutzfläche entsprechend. Fragen Sie uns!

Holzverbundhaus
Grosch + Hobmeier GmbH
Prinz-Ludwig-Str. 53
85354 Freising
Fon: 08161-148744
Fax: 08161-148774
info@holzverbundhaus.de

ökologische Holzhäuser mit
Putz- oder Holzfassade
als „Effizienzhaus 70“,
optional als „Effizienzhaus 55“
oder „Passivhaus“. Weitere
Informationen finden Sie auf
www.holzverbundhaus.de

Ihr Vertriebspartner: